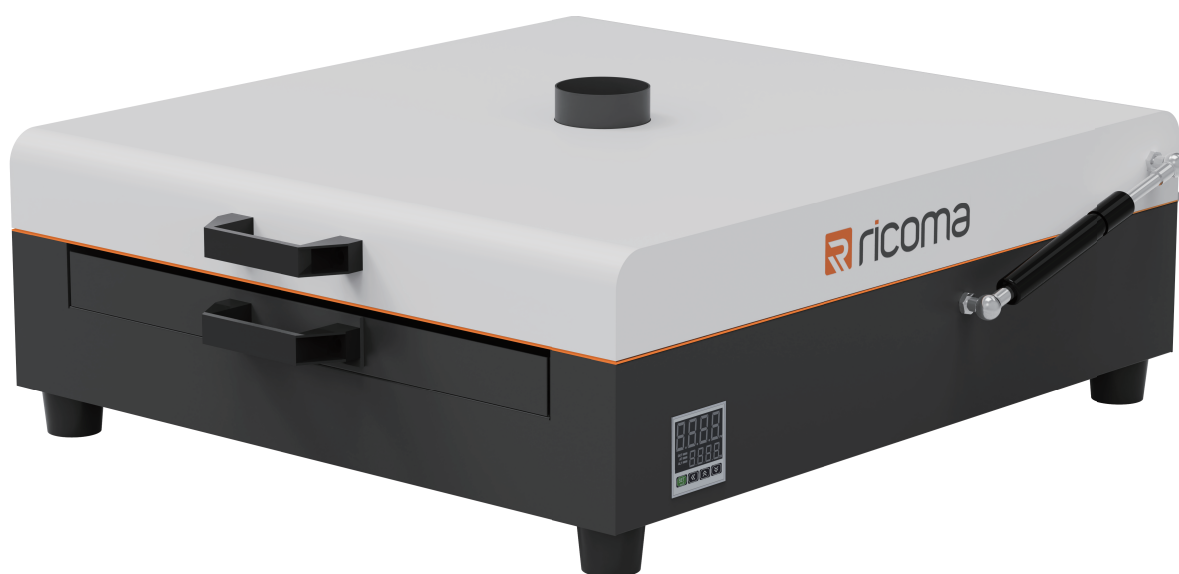


操作手册

HD-25M 烤箱



目录

一 . 安全使用须知	01
1. 安全标志	01
2. 产品说明	01
3. 开机前注意.....	01
二 . 安装示意图.....	02
三 . 设备操作流程	02
四 . 维护保养.....	03

一. 安全使用须知

1. 安全标志

尊敬的用户：

您好！感谢您使用该产品，为了您能更好地阅读本说明书和使用该产品，以下是我们第一说明书中出现标志符号的解释说明：



凡是带有该标志的内容，是使用者必须认真重视的部分，否则会因操作不当引起产品损伤或造成其他损失。

2. 产品说明

本机属于大功率，高温设备，凡贴有高温标志的位置禁止用手去触摸以免烫伤。请在使用本机器前了解机器的参数为操作做准备

HD-25M 烤箱参数

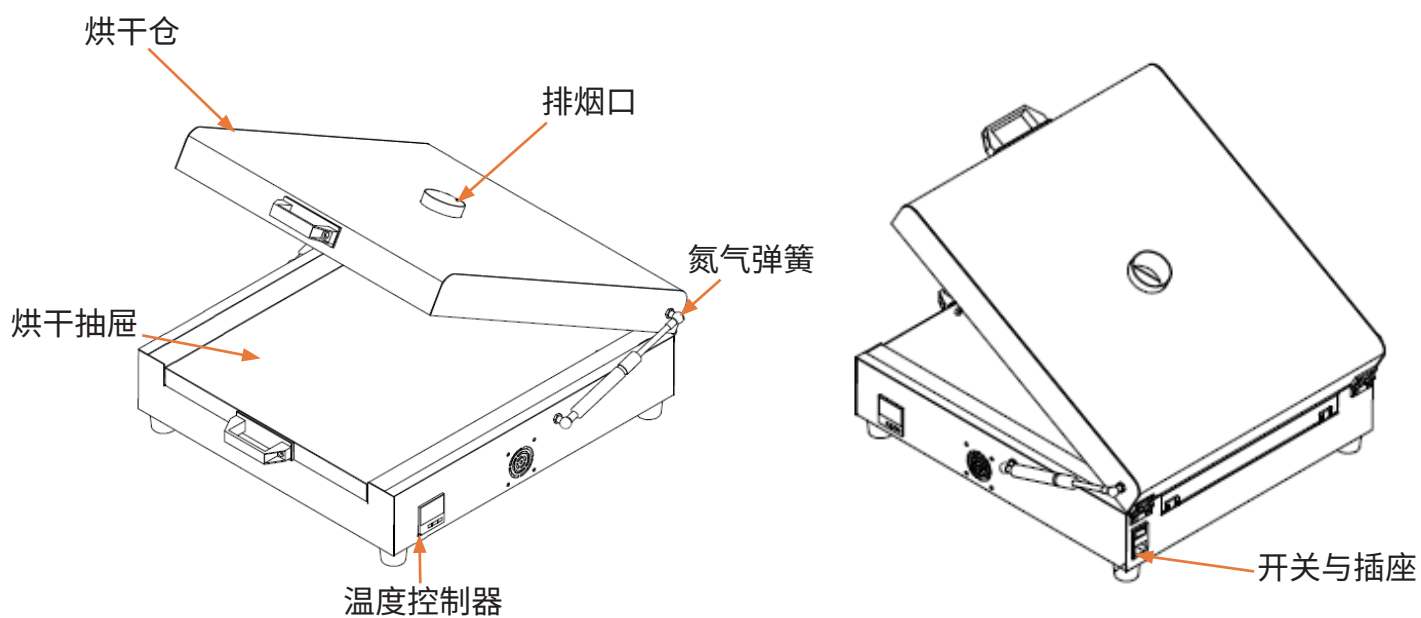
额定电压	额定电流	额定功率
AC 110 / 220 V	11 A / 6 A	1.2 KW
能耗	净重	毛重
0.8 KW - 1.2 KW	14.1 kg	17.4 kg
设备尺寸	600 mm x 552 mm x 213 mm	
木箱尺寸	620 mm x 590 mm x 260 mm	

3. 开机前注意



- 有电危险！开机前必须接好地线，否则可能造成严重人身伤害
- 接入电源与机器使用电源必须匹配，接入电线线径必须符合额定要求
- 检查接入电源连接是否规范，特别注意：零火线接入需正确
- 对静电敏感体质者，在操作设备时，请注意做好个人防护措施

二. 安装示意图



三. 设备操作流程



温控面板示意图

1. 确认设备外接电源接通 (AC 110 V / 220 V , 60 / 50 HZ)
2. 确认接地线要接牢固
3. 开启烤箱 “电源开关”
4. 功能介绍:



5. 建议上烘干温度 “SV” 设置在 80 - 100°C 间 (具体温度根据粉的熔点来设置)
6. 调整好以上功能后可以进行烘烤工作

四 . 维护保养

1. 维修或清洁机器时必须断开外接电源
2. 每天做完货需清扫烘烤抽屉余粉