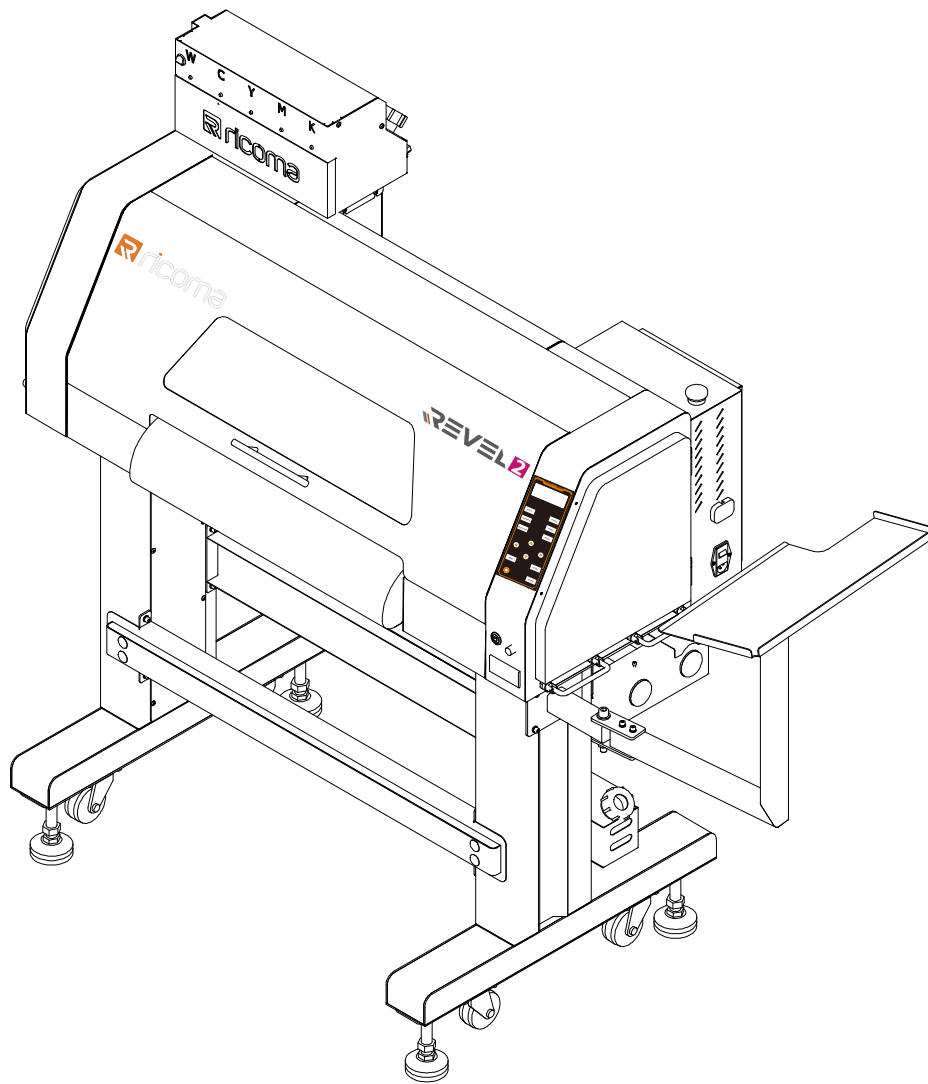


## DTF-A1零件图册

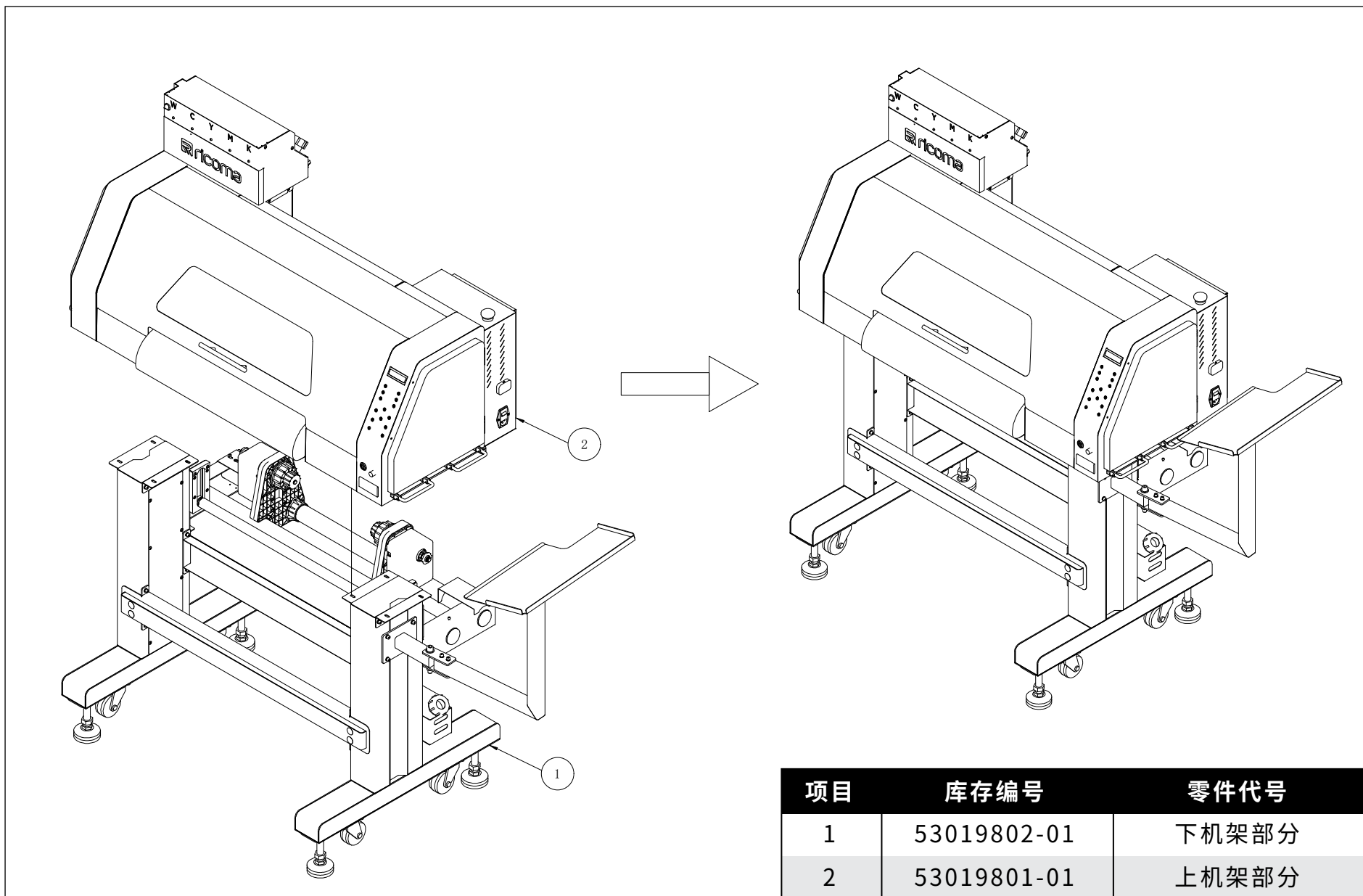


(2024.07.17)

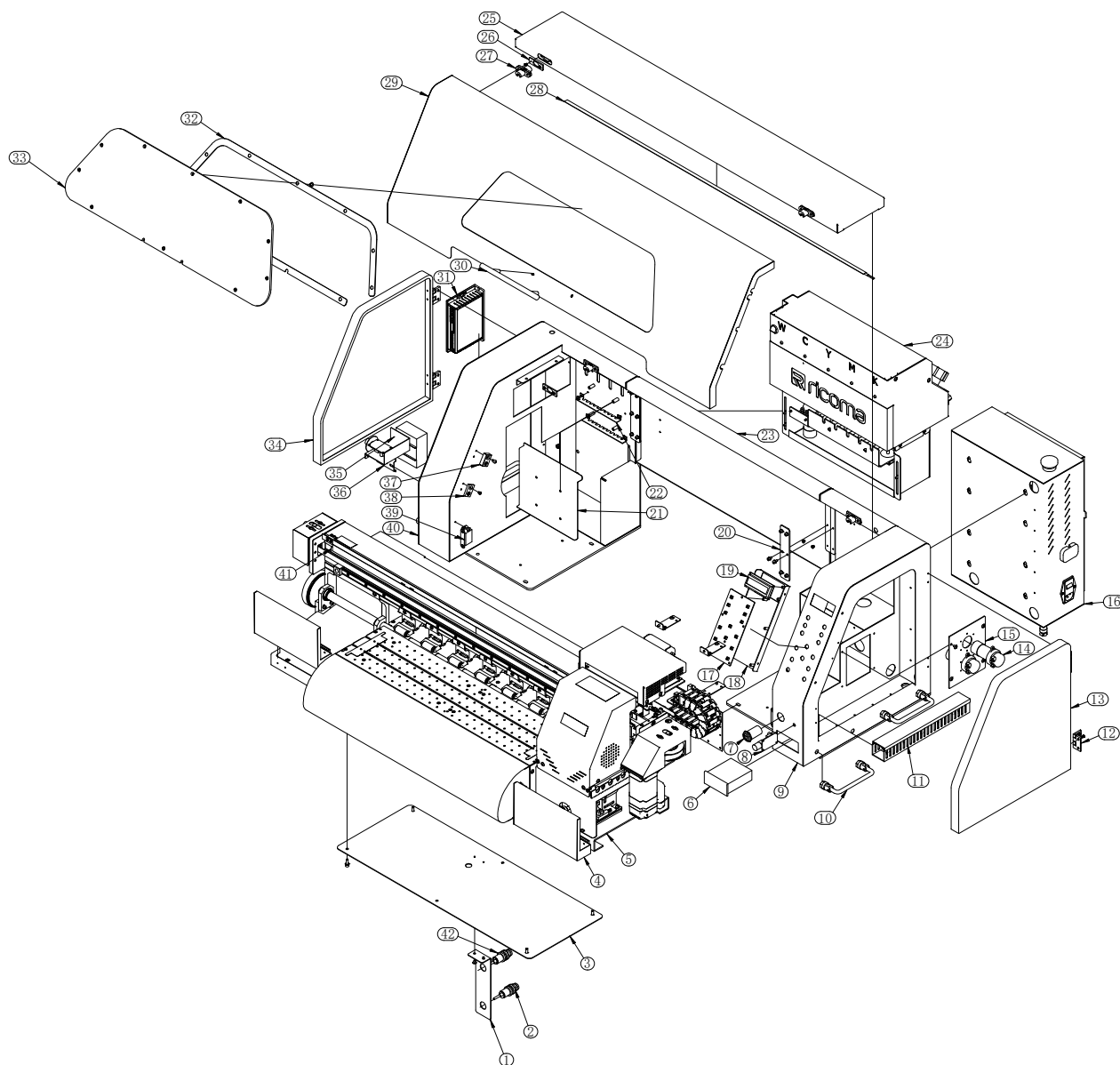
# 目录

目录 .....	1
整机部分总装 .....	2
上机架部分 .....	3-6
电箱部分 .....	7-8
墨盒部分 .....	9-11
驱动部分总装 .....	12
X驱动部分 .....	13-15
Y驱动部分 .....	16-18
被动轮部分 .....	19-20
主动轮部分 .....	21-22
小车部分 .....	23-25
下机架部分 .....	26-28

## 整机部分总装



# 上机架部分



## 上机架部分 列表1

项目	库存编号	零件代号
1	53011022-01	支架-缺纸感应
2	52101301-01	缺纸感应器
3	53011013-01	底板
4	53011015-01	前下罩盖
5	53019807-01	驱动部总装
6	52100501-01	双控温控器
7	80350180	金属开关
8	52100901-01	PWM直流电机调速器
9	53011002-01	侧箱-R
10	52011803-01	拉手
11	71021002	线槽-40X40-300
12	52011501-01	合页-40X40X5
13	53011003-01	侧箱门-R
14	52100801-01	蠕动泵-JYY(B)-RD-10-11
15	53011023-01	墨泵安装板
16	53019803-01	电箱部分
17	52101101-0101	按键电路板

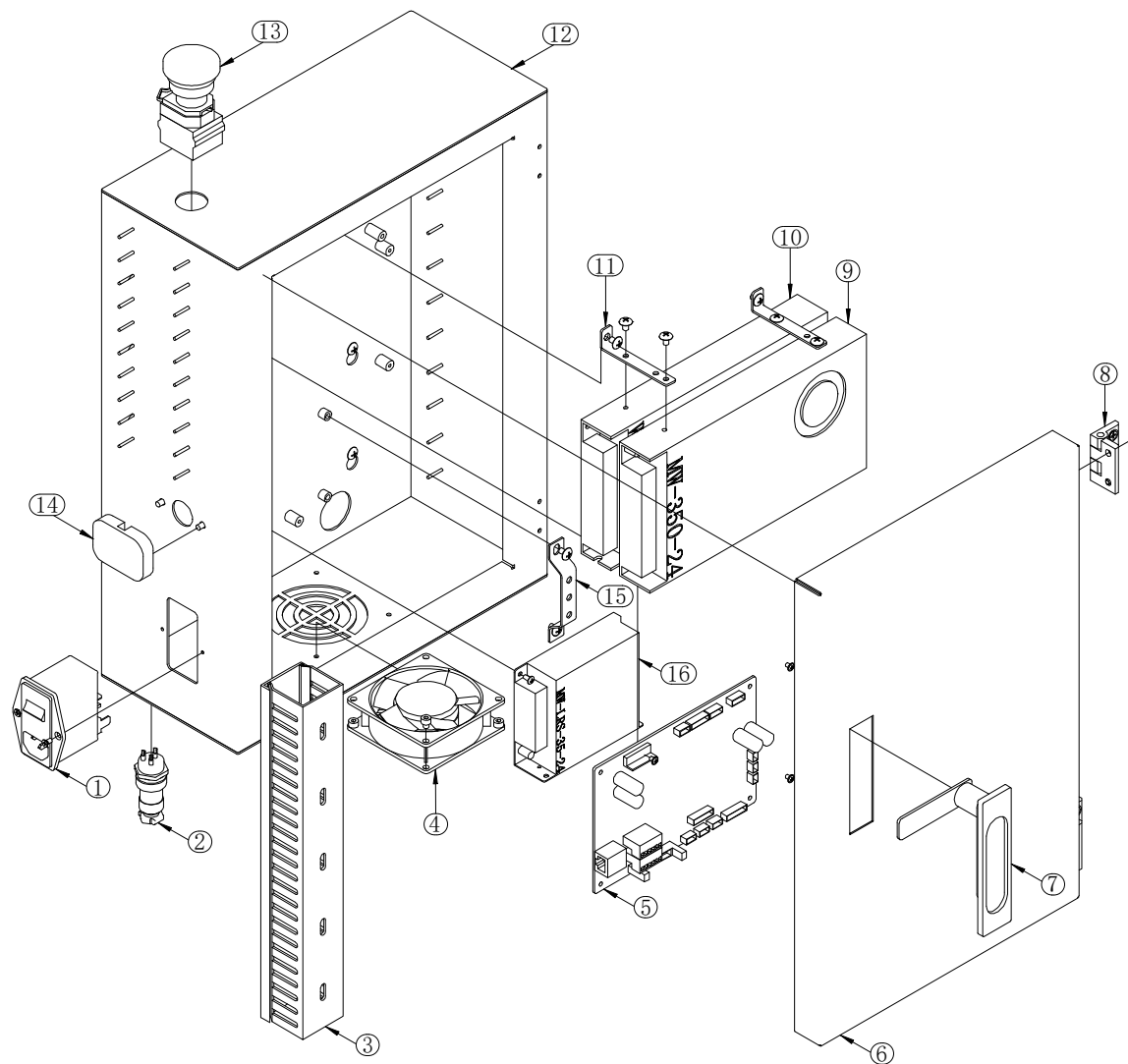
## 上机架部分 列表2

项目	库存编号	零件代号
18	53011024-01	按键底板-Z
19	52101101-0102	按键显示板
20	53011007-01	机架连接板
21	53011032-01	墨管盖板
22	53011012-01	墨管固定小板
23	53011005-01	罩壳-中
24	53019806-01	墨盒部分
25	53011006-01	上机架-顶盖
26	53011031-01	铰链螺母板
27	52012101-01	暗藏铰链
28	52101401-01	LED灯条[24V]
29	53011014-01	上机架-面盖
30	52011801-01	门把手
31	80305776	驱动器-2DM542-N
32	53011021-01	亚克力压板
33	53011027-01	亚克力面板
34	53011004-01	侧箱门-L

## 上机架部分 列表3

项目	库存编号	零件代号
35	52102003-01	plc工控板FX2N-20-MR
36	54012002-01	接触器安装板
37	53011026-01	减震块-前门
38	52012001-01	钕磁铁
39	80080301	门吸磁铁
40	53011001-01	侧箱-L
41	52012301-01	贴尺
42	52101302-01	漫反射感应器

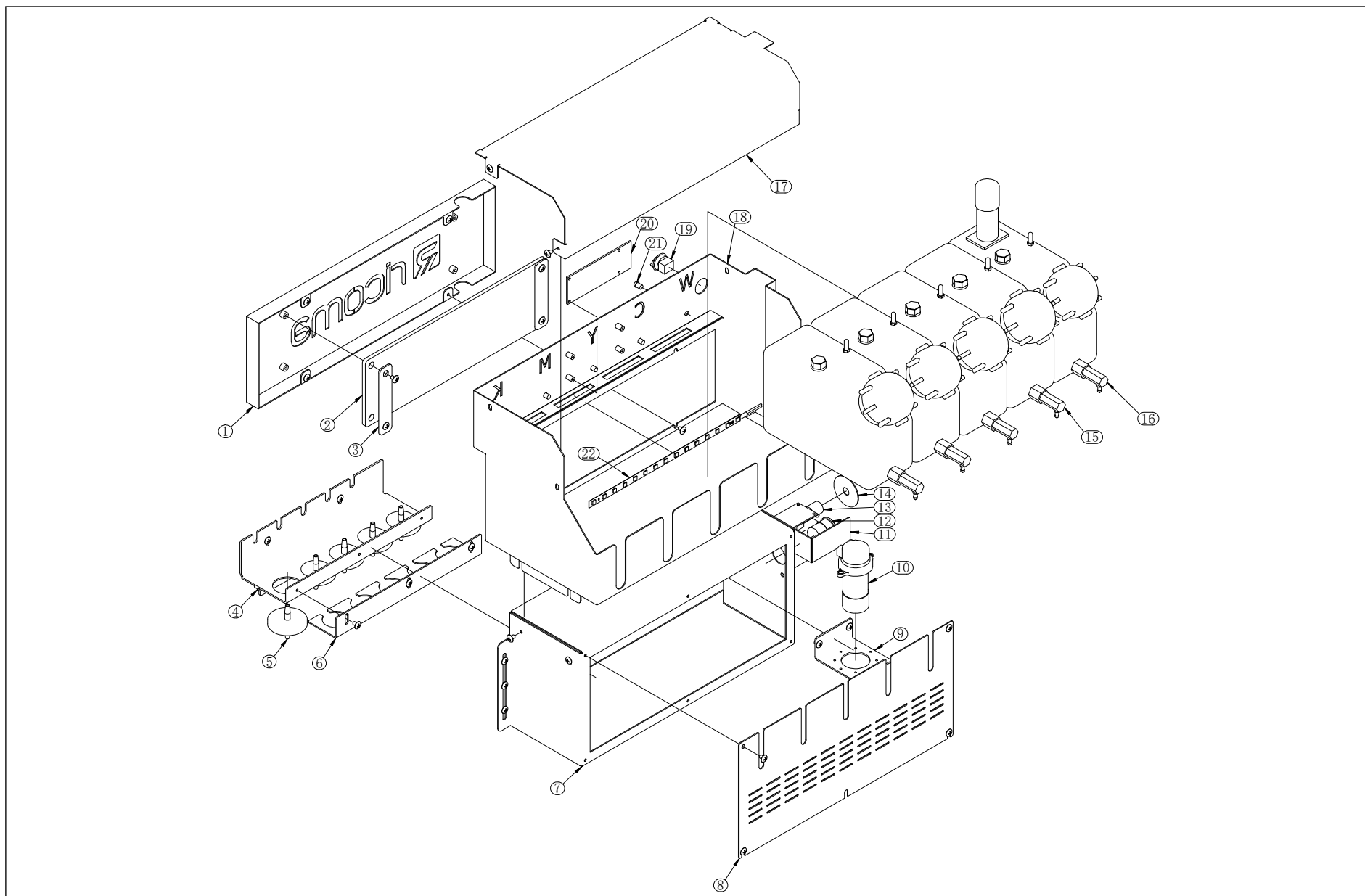
# 电箱部分



## 电箱部分 列表

项目	库存编号	零件代号
1	52100401-01	电源滤波插座
2	52101701-01	航空插头插座
3	71021002	线槽-40X40-300
4	52101001-01	散热风扇
5	52101101-0104	主板
6	53011008-01	电箱门
7	52010801-01	平面锁
8	52011501-01	合页-40X40X5
9	80380674	24V电源
10	80380675	42V电源
11	52011301-01	开关电源支架
12	53011016-01	电箱-1
13	80350403	急停-YJ139-LA38-220V
14	53011028-01	网线压板
15	52104810-01	铜地排
16	80380676	24V电源

# 墨盒部分



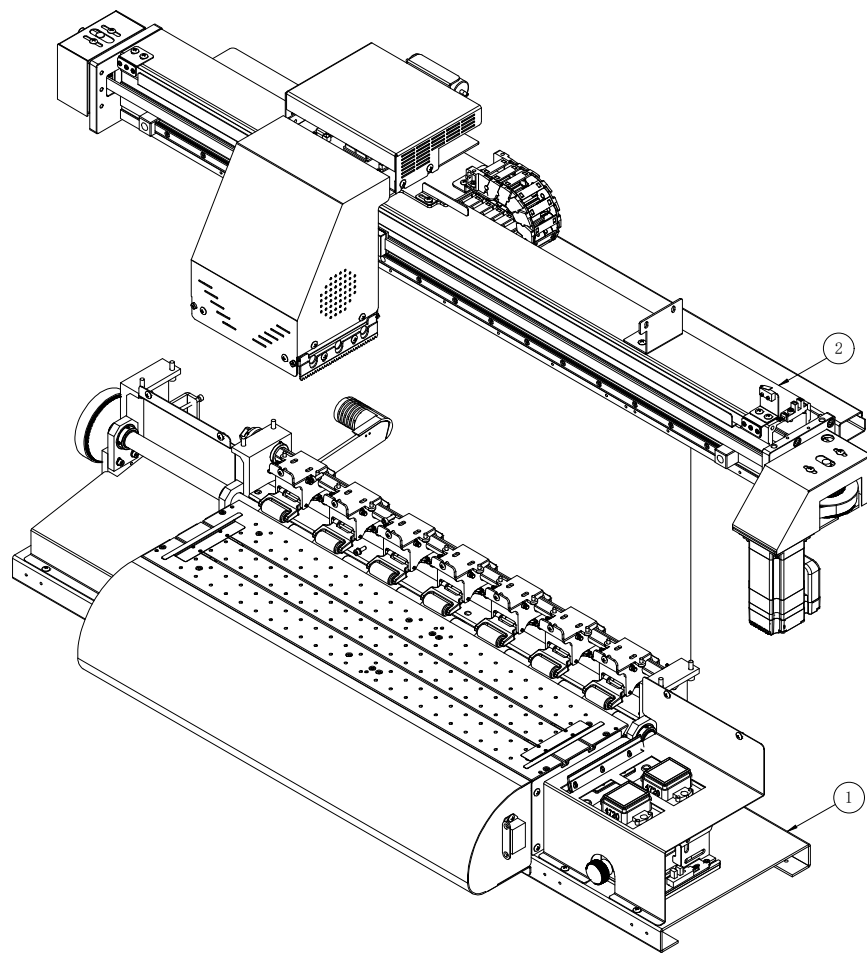
## 墨盒部分 列表1

项目	库存编号	零件代号
1	53011025-01	LOGO固定板
2	53011029-01	亚克力RCM
3	53011030-01	亚克力RCM压条
4	53011010-01	安装架-过滤器
5	52050201-01	过滤器
6	53011011-01	固定板-过滤器
7	53011017-01	墨桶固定架
8	53011020-01	固定架封板
9	53011009-01	墨泵安装板-小
10	52100801-01	蠕动泵-JYY(B)-RD-10-11
11	53010139-01	调速防护盖
12	80350106	启动开关
13	52100901-01	PWM直流电机调速器
14	52014501-01	旋钮刻度盘
15	52010401-01	墨桶-彩墨
16	52010402-01	墨桶-白墨
17	53011019-01	1L-5位墨盒封板
18	53011018-01	1L-5位墨盒底盒
19	80351302	圆形船型开关

## 墨盒部分 列表2

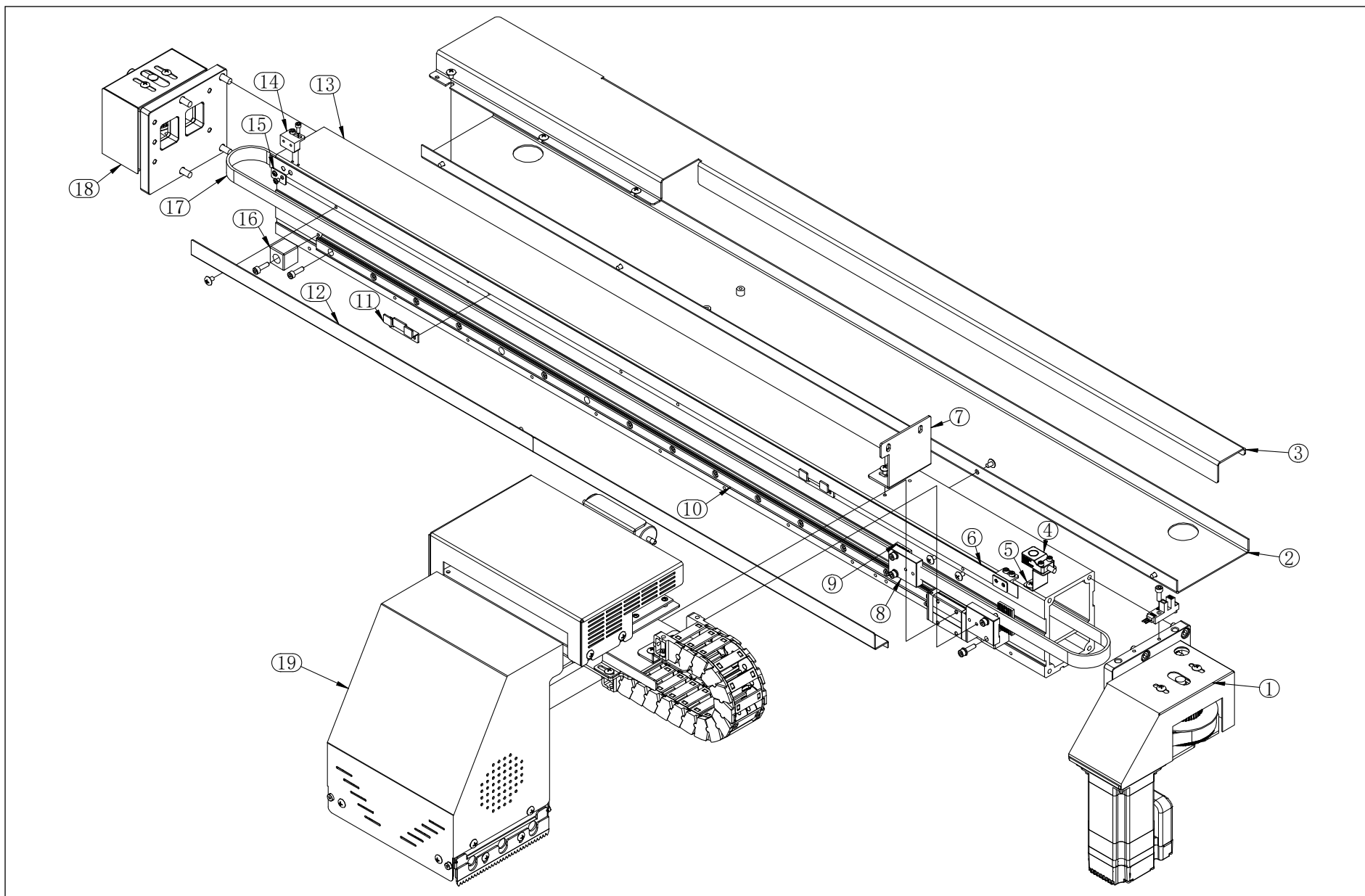
项目	库存编号	零件代号
20	52100201-01	8位缺墨报警板
21	52100301-01	指示灯
22	52101401-02	LED灯条[24V]

## 驱动部分总装



项目	零件代号	零件代号
1	53019810-01	Y驱动部分
2	53019812-01	X驱动部分

# X驱动部分



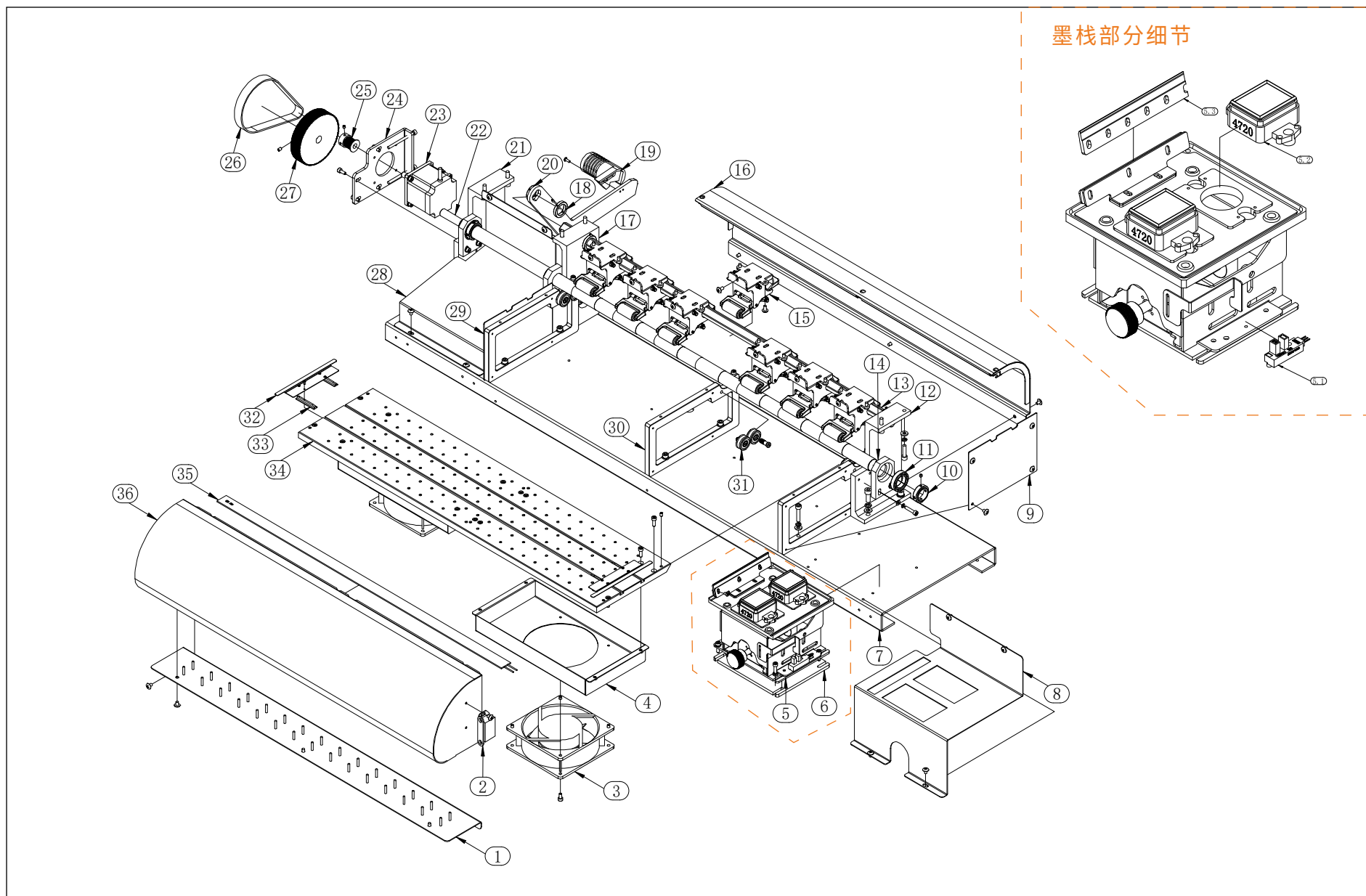
## X驱动部分 列表

项目	库存编号	零件代号
1	53019809-01	主动轮组件
2	53010115-01	线缆托架
3	53010121-01	驱动向挡板-2
4	52100104-01	方形接近开关
5	53010135-01	方形接近开关支架
6	52010202-01	光栅条-L1070
7	53010133-01	小车限位
8	53010126-01	皮带压板
9	53010127-01	皮带压板-3M-驱动部
10	52011101-01	THK导轨-L940
11	52016201-01	支架2-光栅条
12	53010137-01	光栅保护条
13	53010124-01	驱动梁-DTF-A1-L1080
14	53030126-01	支架1-光栅条
15	53030124-01	压板1-光栅条
16	53010128-01	导轨限位块
17	80023584	皮带-X驱动
18	53019808-01	被动轮组件

## X驱动部分 列表

项目	库存编号	零件代号
19	53019811-01	小车组件

# Y驱动部分



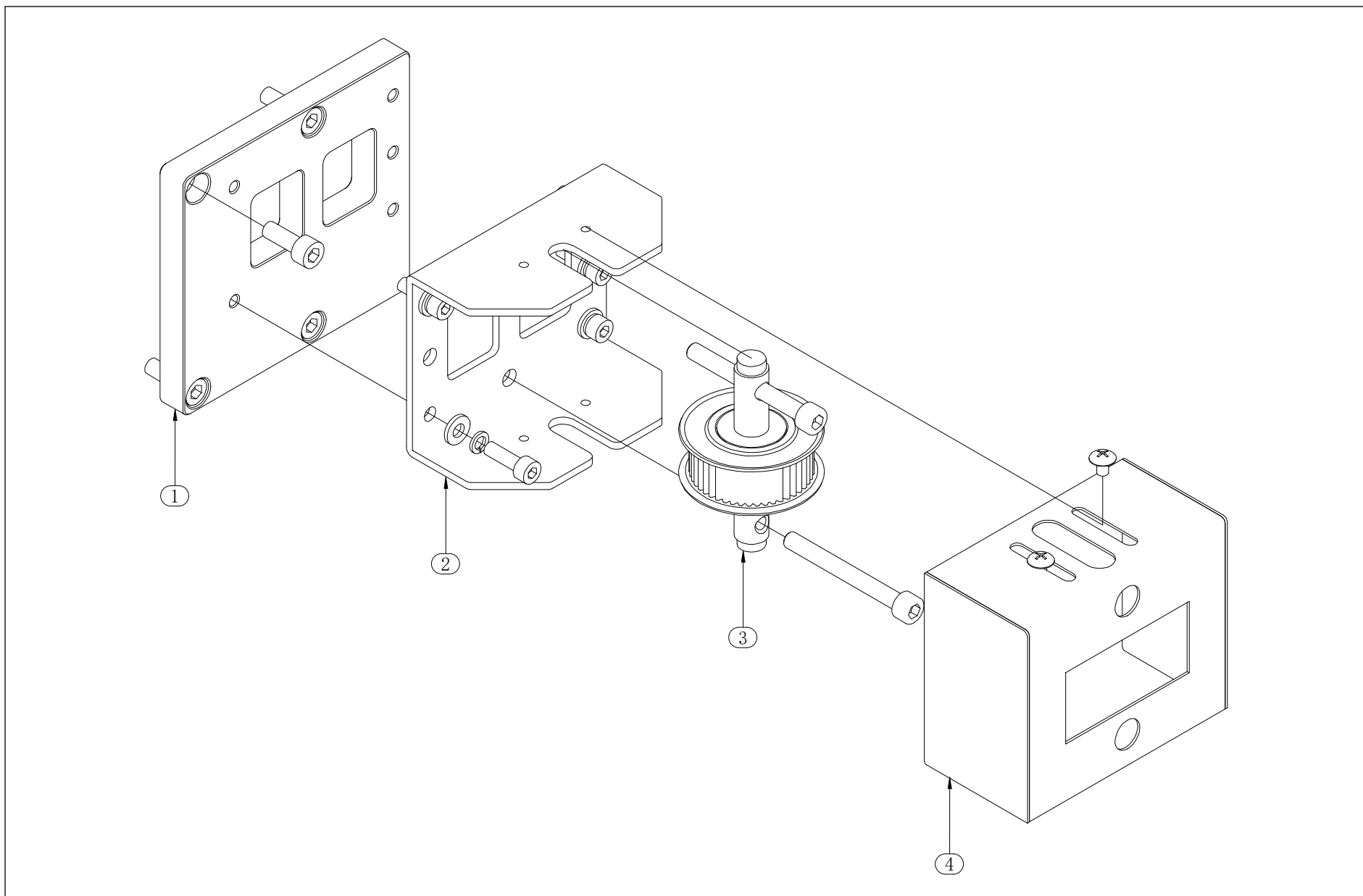
## Y驱动部分 列表1

项目	库存编号	零件代号
1	53010508-01	安装板-加热板-前
2	80080301	门吸磁铁
3	52101002-01	吸风风扇
4	53010519-01	收风罩
5	52010501-01	墨栈总成
5.1	52100101-01	限位感应器
5.2	52050601-01	墨垫
5.3	52016401-01	刮片
6	53010118-01	托板-墨栈
7	53010501-01	底板-罩壳
8	53010504-01	墨栈挡板
9	53010507-01	吸风挡板-R
10	53010514-01	挡圈-6804Z
11	80032025	轴承-6804
12	53010511-01	托架-驱动梁-L
13	53010515-01	压纸轴
14	53010518-01	轴承座-6804
15	52010701-01	压纸轮组件
16	53010509-01	发热板-后
17	53010510-01	托架-驱动梁-R

## Y驱动部分 列表2

项目	库存编号	零件代号
18	53010516-01	挡圈-压纸轴
19	52011201-01	压纸杆头
20	53010502-01	压纸杆
21	53010513-01	托架-驱动梁-左
22	53010520-01	棘轮轴
23	80305774	步进电机
24	53010113-01	安装板-送纸电机
25	80022101	同步带轮
26	80022202	皮带
27	80022102	送纸轮
28	53010505-01	墨栈检修板
29	53010506-01	吸风挡板-L
30	53010517-01	支撑板-吸风
31	80030631	U形轴承
32	53010521-01	压纸片
33	52014401-01	防翘片塑料件
34	53010512-01	吸风板
35	52101601-01	发热条
36	53010503-01	加热板-前

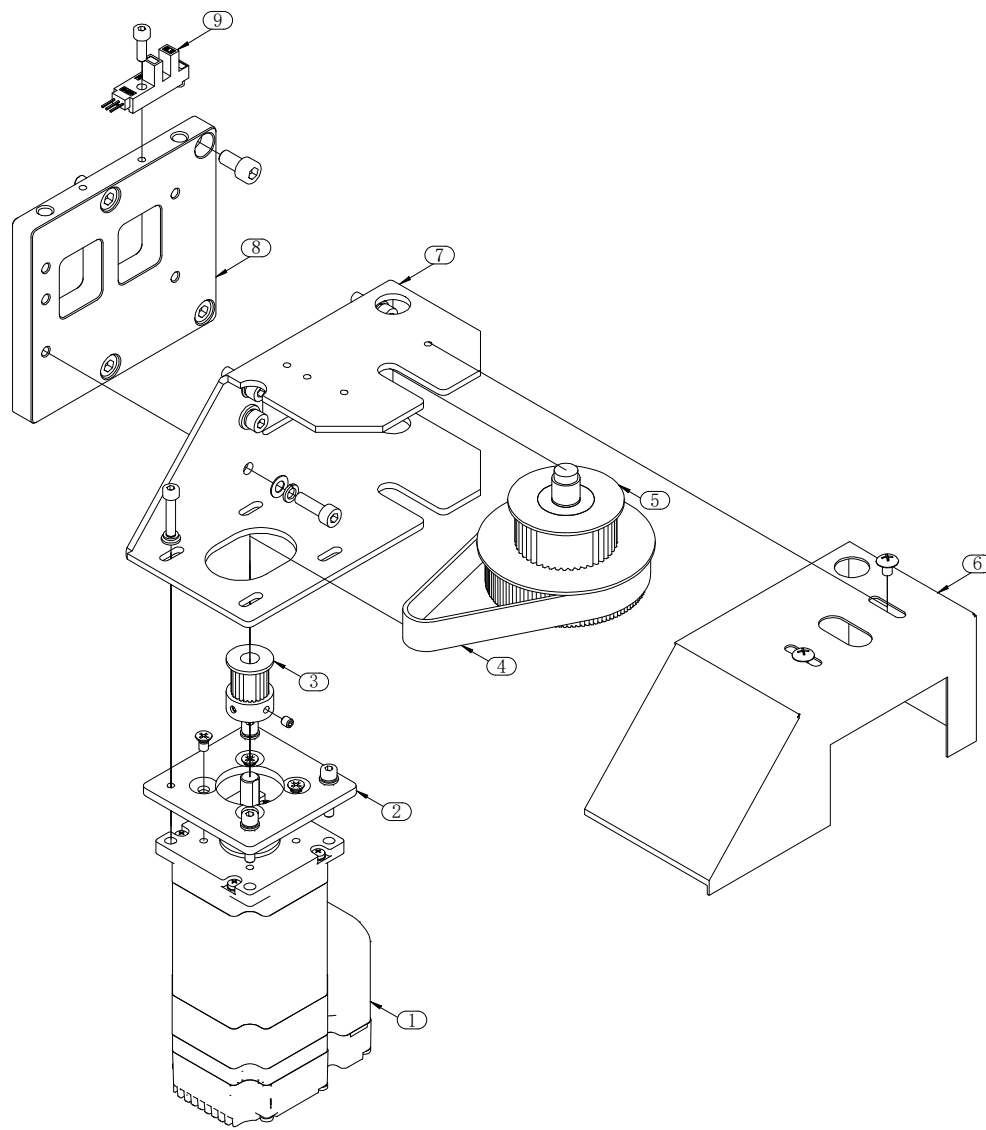
# 被动轮部分



## 被动轮部分 列表

项目	库存编号	零件代号
1	53010129-01	安装板-被动轮架
2	53010107-01	安装架-被动轮
3	80023605	带轮-被动轮
4	53010132-01	皮带侧盖

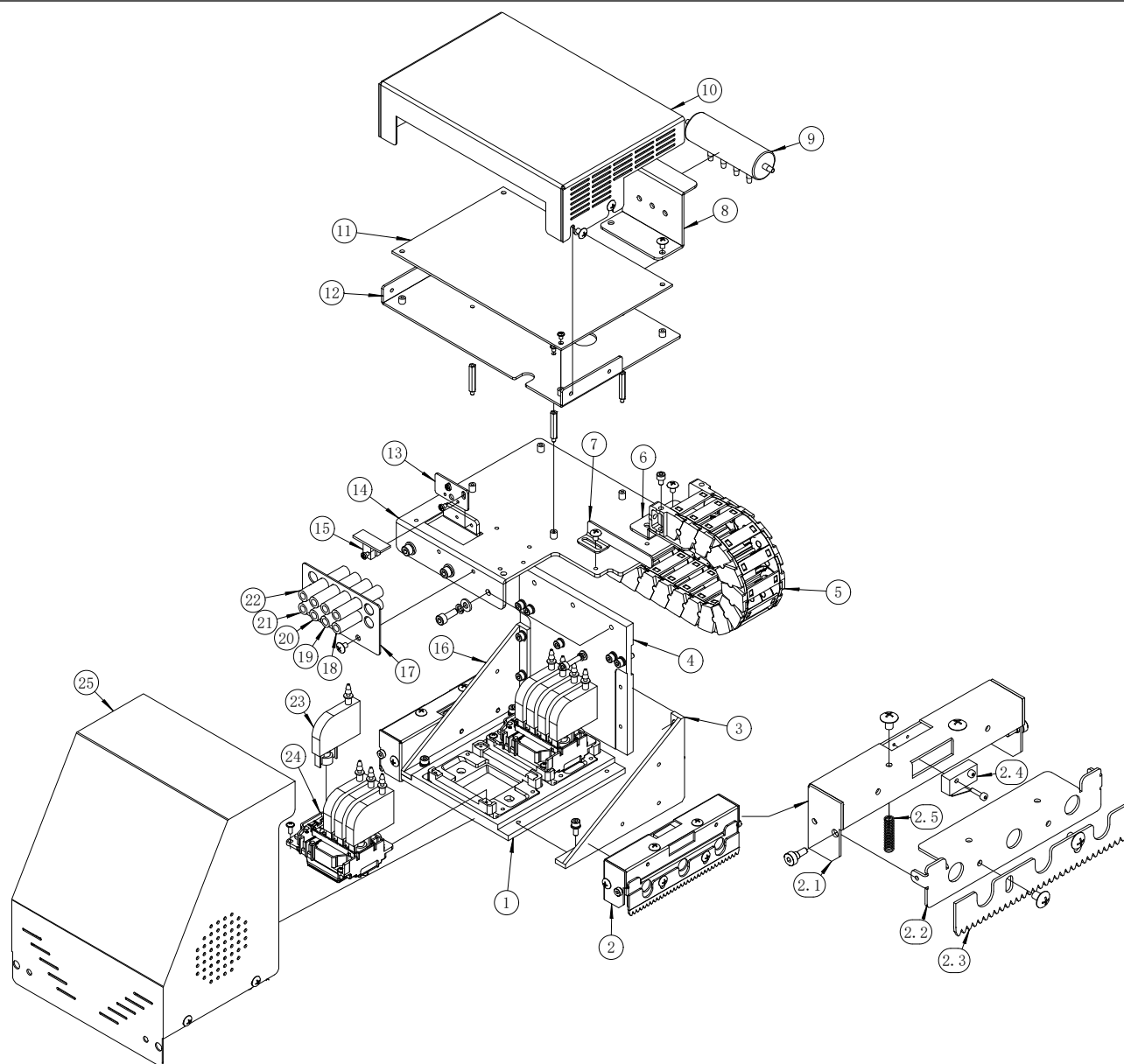
# 主动轮部分



## 主动轮部分 列表

项目	库存编号	零件代号
1	80305775	闭环步进电机
2	53010104-01	安装板-X驱动电机
3	80022101	同步带轮
4	80022201	皮带-X电机驱动
5	52012401-01	带轮-减速轮
6	53010131-01	主动轮皮带罩盖
7	53010105-01	安装架-主动轮-电机
8	53010130-01	安装板-主动轮架
9	52100101-01	限位感应器

# 小车部分



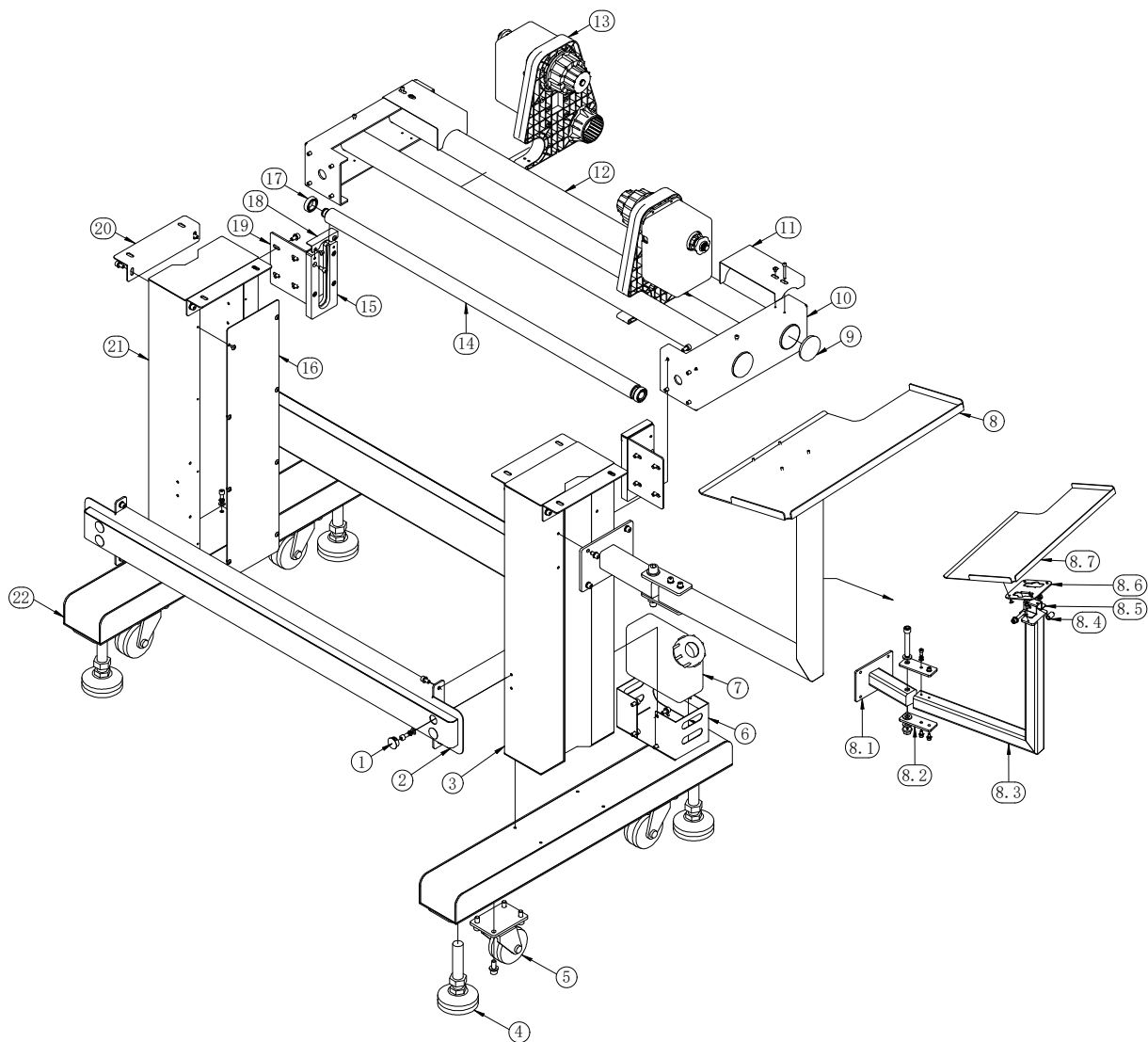
## 小车部分 列表

项目	库存编号	零件代号
1	52010601-01	喷头底板
2	53019804-01	喷头保护组件
2.1	53010111-01	安装架-接近开关-喷头托架
2.2	53010112-01	齿形板-喷头托架
2.3	53010110-01	安装架-齿形板-喷头托架
2.4	52100701-01	行程限位开关
2.5	52011401-01	防撞压簧
3	53010123-01	三角架-喷头托架-R
4	53010125-01	连接板-驱动导轨
5	52011601-01	静音拖链
6	53010117-01	托架-线缆链
7	53010106-01	感应板-X光耦
8	53010116-01	支架-分流器
9	52010901-01	白墨循环分流器
10	53010114-01	小车盖板
11	52101101-0103	小车板卡
12	53010102-01	安装板-小车板
13	53010103-01	安装板-光耦
14	53010101-01	连接板-小车板托架
15	52100601-01	光栅解码

## 小车部分 列表

项目	库存编号	零件代号
16	53010122-01	三角架-喷头托架-L
17	53010136-01	墨管梳理板
18	52015404-01	硅胶管-黄
19	52015403-01	硅胶管-玫红
20	52015402-01	硅胶管-天蓝
21	52015405-01	硅胶管-黑
22	52015406-01	硅胶管-白
23	52050101-01	墨囊
24	52010101-01	标准喷头
25	53010120-01	喷头盖板

## 下机架部分



## 下机架部分 列表1

项目	库存编号	零件代号
1	4012030000	孔塞
2	53011504-01	支撑板
3	53011502-01	立柱-下机架-R
4	80270920	调整脚杯-防滑橡胶
5	80270301	脚轮
6	53011507-01	废墨固定架
7	52010301-01	废墨桶
8	53019805-01	电脑支撑组件
8.1	53011512-01	电脑支架底座
8.2	53011518-01	支架固定板
8.3	53011513-01	L型电脑支架
8.4	53011517-01	支撑棒
8.5	53011515-01	支架连接座A
8.6	53011516-01	支架连接座B
8.7	53011514-01	电脑托盘
9	52011001-01	51不锈钢管堵头
10	53011510-01	放纸器支架

## 下机架部分 列表2

项目	库存编号	零件代号
11	53011511-01	送纸器限位板
12	52011701-01	收纸器杆-L1070
13	52101501-01	收纸器-双动力
14	53011520-01	后张力竿-860
15	53011519-01	张力杆滑槽
16	53011506-01	立柱封板
17	4103010011	轴承6903Z
18	53011509-01	滑槽限位板
19	53011508-01	滑槽固定板
20	53011505-01	连接座
21	53011501-01	立柱-下机架-L
22	53011503-01	机脚-下机架